

VZDĚLÁVACÍ OBSAH ŠVP
„JDEME SVĚTEM SEM A TAM,
S KAMARÁDY SE UČÍM A POZNÁVÁM“

Plánování tematických částí v integrovaných blocích

MATEŘSKÁ ŠKOLA
TASOV

Obsah:

Název ŠVP, integrované bloky	2	Podzim	19
Jaro	3	Vítáme se ve školce	20
Když se jaro probouzí	4	Úroda	21
Zvířecí rodiny	5	Příroda na podzim	22
Velikonoce	6	Počasí	23
Den Země	7	Zvířátka se chystají na zimu	24
Hurá do školy	8	Být zdraví nás baví	25
Čarodějnice	9	Svatý Martin	26
Moje rodina	10	Zima	27
Kouzelný svět knih	11	Mikuláš, Mikuláši	28
Léto	12	Vánoce přicházejí	29
Den dětí	13	Království paní zimy	30
Doprava	14	Polární oblast	31
Cestování	15	Zimní sporty	32
Letní sporty	16	Listujeme kalendářem	33
Loučení s předškoláky	17	Lidské tělo	34
Bezpečnost	18	Karneval	35

Název ŠVP:

„Jdeme světem sem a tam, s kamarády se učím a poznávám“

Integrované bloky:

Integrovaný blok:

JARO

LÉTO

PODZIM

ZIMA

Tematické čas



JARO

Charakteristika:

V integrovaném bloku „Jaro“ společně pozorujeme jeho první znaky, loučíme se se zimou a vítáme toto roční období plné kouzelných změn. Pozorujeme a zkoumáme rostliny, poznáváme zvířata a jejich mláďata, prožíváme tradice Velikonoc, na které se společně připravujeme. Oslavujeme narozeniny naší planety - Den Země, kdy se učíme o jejím fungování, existenci a o tom, jak se o ni starat. Také se připravujeme se staršími dětmi k zápisu do školy. Nezapomeneme ani na tradiční čarodějnice. Utužíme vzájemné vztahy v ohledu k rodině, popřejeme maminkám, tatínkům a rodině k svátku a povíme si o tom, jak rosteme. Zvládneme oslavit i svátek knihy a přiučit se o nich i z nich něco nového.



Název tematické části	Charakteristika	Kompetence
Když se jaro probouzí	Všimnout si změn v přírodě. Rozvíjet city dítěte působením krás přírody a probouzejícího se jara.	1/1 5/9
Zvířecí rodiny	Získávat vztah ke zvířátkům a jejich mláďatům.	2/9 5/2
Velikonoce	Posilovat prosociální chování dítěte, prohlubovat vztah k místu, kde žije a k tradicím.	2/8 3/1
Den Země	Učit se chovat ekologicky a všimnout si významu zeleně a čistoty životního prostředí.	1/3 3/8 5/13
Hurá do školy	Ověření získaných dovedností a znalostí dětí, jejich opakování a prohlubování.	1/2 4/16
Čarodějnice	Získání zájmu o své okolí, stmelování vztahů mezi dětmi i dospělými.	2/6 4/6
Moje rodina	Posilovat prosociální chování dítěte, kooperativní dovednosti a citový vztah k rodině a jejím členům.	2/4 3/4 4/7
Kouzelný svět knih	Rozvoj předčtenářské a matematické gramotnosti, budování pozitivního vztahu k literatuře a učení.	2/3 3/6

Tematická část:

Když se jaro probouzí

Období

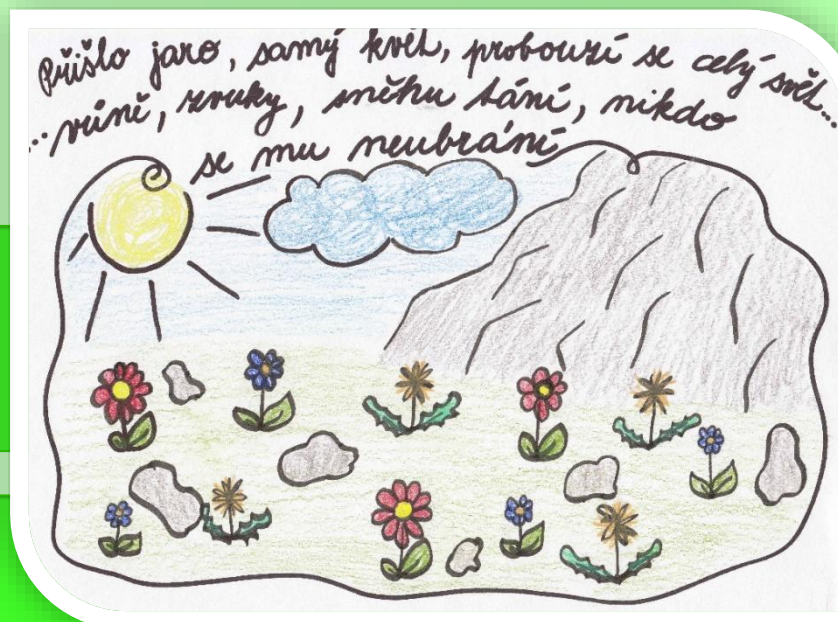
- Březen

Charakteristika

- Všimát si změn v přírodě.
- Rozvíjet city dítěte působením krás přírody a probouzejícího se jara.

Kompetence

- **1/1** - Soustředěně pozoruje, zkoumá, objevuje, všimá si souvislostí, experimentuje a užívá při tom jednoduchých pojmů, znaků a symbolů.
- **5/9** - Chápe, že zájem o to, co se kolem děje, činnost, pracovitost a podnikavost jsou přínosem a že naopak lhostejnost, nevšímavost, pohodlnost a nízká aktivita mají svoje nepříznivé důsledky.



Tematická část:

Zvířecí rodiny

Období

- Březen / Duben

Charakteristika

- Získávat vztah ke zvířátkům a jejich mláďatům.

Kompetence

- 2/9 - Užívá při řešení myšlenkových i praktických problémů logických, matematických i empirických postupů.
- 5/2 - Dokáže rozpoznat a využívat vlastní silné stránky, poznávat svoje slabé stránky.



Tematická část:

Velikonoce

Období

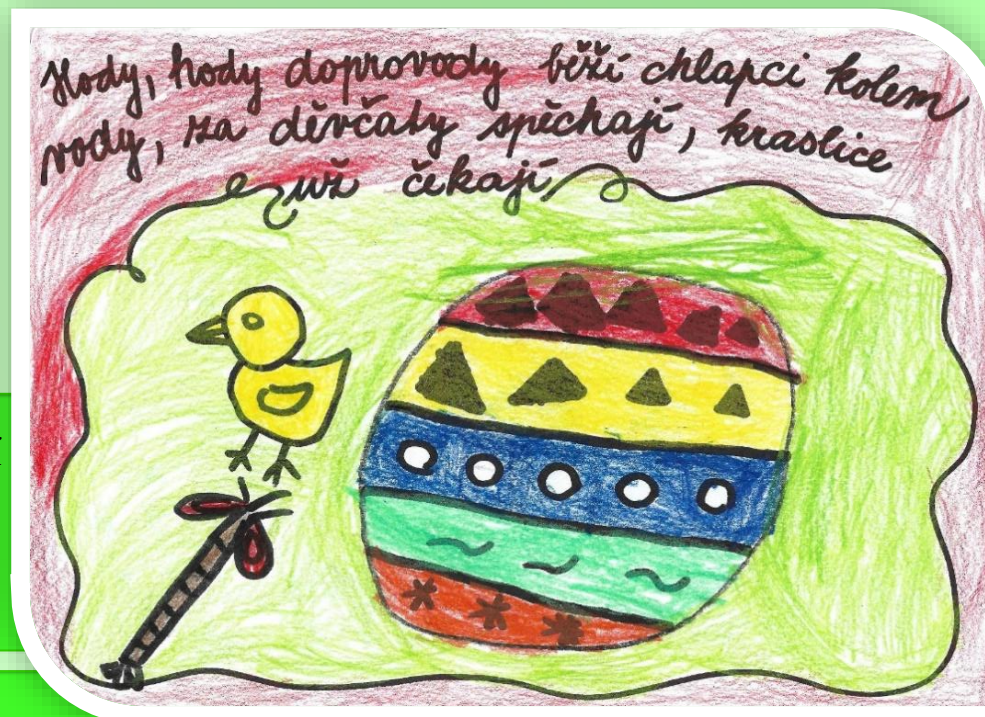
- Březen / Duben

Charakteristika

- Posilovat prosociální chování dítěte, prohlubovat vztah k místu, kde žije a k tradicím.

Kompetence

- **2/8** - Hledá různé možnosti a varianty (má vlastní, originální nápady); využívá při tom dosavadní zkušenosti, fantazii a představivost.
- **3/1** - Ovládá řeč, hovoří ve vhodně formulovaných větách, samostatně vyjadřuje své myšlenky, sdělení, otázky i odpovědi, rozumí slyšenému, slovně reaguje a vede smysluplný dialog.



Tematická část:

Den Země

Období

- Duben

Charakteristika

- Učit se chovat ekologicky a všimnout si významu zeleně a čistoty životního prostředí.

Kompetence

- **1/3** - Má elementární poznatky o světě lidí, kultury, přírody i techniky, který dítě obklopuje, o jeho rozmanitostech a proměnách.
- **3/8** - Dovede využít informativní a komunikativní prostředky se kterými se běžně setkává (knížky, encyklopedie, počítač, audiovizuální technika, telefon atp.).
- **5/13** - Ví, že není jedno, v jakém prostředí žije, uvědomuje si, že se svým chováním na něm podílí a že je může ovlivnit.



Tematická část:

Hurá do školy

Období

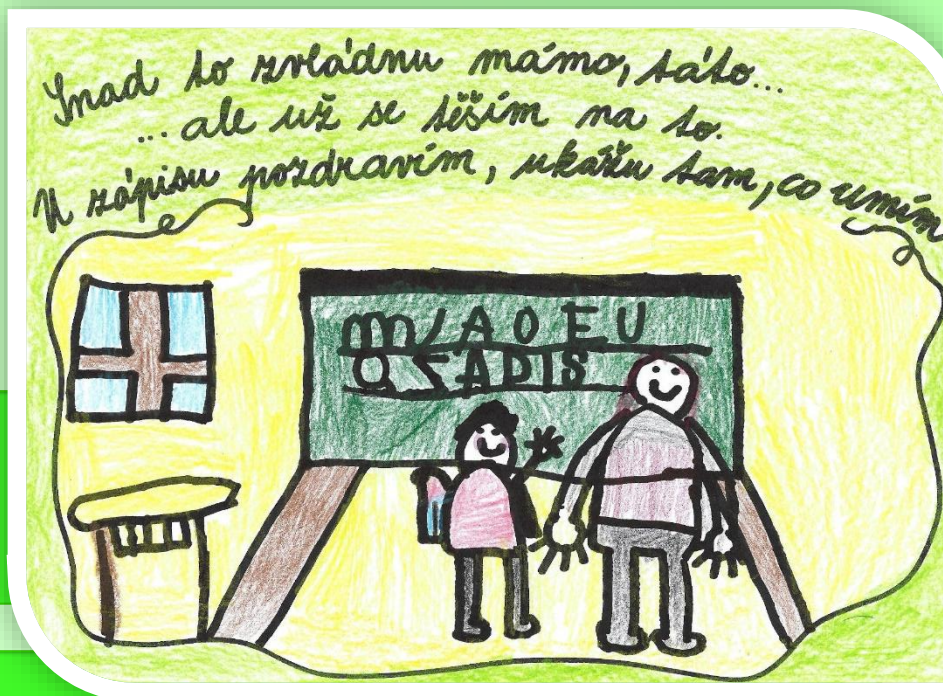
- Duben

Charakteristika

- Ověření získaných dovedností a znalostí dětí, jejich opakování a prohlubování.

Kompetence

- 1/2 - Uplatňuje získanou zkušenost v praktických situacích a v dalším učení.
- 4/16 - Chápe, že nespravedlnost, ubližování, ponižování, lhostejnost, agresivita a násilí se nevyplácí a že vzniklé konflikty je lépe řešit dohodou; dokáže se bránit projevům násilí jiného dítěte, ponižování a ubližování.



Tematická část:

Čarodějnice

Období

- konec Dubna

Charakteristika

- Získání zájmu o své okolí, stmelování vztahů mezi dětmi i dospělými.

Kompetence

- 2/6 - Postupuje cestou pokusu a omylu, zkouší, experimentuje.
- 4/6 - Dokáže se ve skupině prosadit, ale i podřít, při společných činnostech se domlouvá a spolupracuje.



Tematická část:

Moje rodina

Období

- Květen/Červen

Charakteristika

- Posilovat prosociální chování dítěte, kooperativní dovednosti a citový vztah k rodině a jejím členům.

Kompetence

- 2/4 - Známé a opakující se situace se snaží řešit samostatně (na základě nápodoby či opakování), náročnější s oporou a pomocí dospělého.
- 3/4 - Komunikuje v běžných situacích bez zábran a ostychu s dětmi i s dospělými.
- 4/7 - V běžných situacích uplatňuje základní společenské návyky a pravidla společenského styku.



Tematická část:

Kouzelný svět knih

Období

- Březen - měsíc knihy

Charakteristika

- Rozvoj předčtenářské a matematické gramotnosti, budování pozitivního vztahu k literatuře a učení.

Kompetence

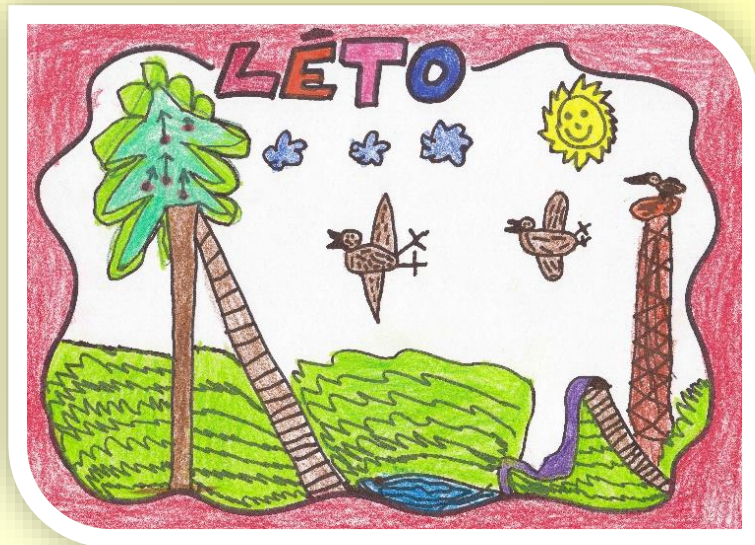
- 2/3 - Řeší problémy, na které stačí.
- 3/6 - Ovládá dovednosti předcházející čtení a psaní.



LÉTO

Charakteristika:

V integrovaném bloku „LÉTO“ už se všichni těšíme na dny u vody, ale než začneme odpočívat, ještě společně oslavíme Den dětí a rozloučíme se s předškoláky. Než vypustíme malé dobrodruhy do světa, povíme si spoustu důležitých informací a vyzkoušíme si něco z dopravy a cestování, zaměříme se na sporty, které můžeme v létě dělat a v neposlední řadě se poučíme o udržení bezpečnosti.



Název tematické části	Charakteristika	Kompetence
Den dětí	Děti slaví – umění udělat radost sobě i druhým kamarádům, získat povědomí o životě dětí na celém světě, chápat rovnost všech lidí i dětí bez rozdílu barvy pleti.	2/10 3/7
Doprava	Čím a jak se dopravujeme, znalost dopravních značek a pravidel v dopravě.	2/11 3/3
Cestování	Cestujeme po naší vlasti i po celém světě. Získávat elementární poznatky o světě lidí, kultury, přírody i techniky, rozvíjet multikulturní výchovu.	3/9 4/10
Letní sporty	Motivovat děti ke sportu, volba sezónních sportů, vést děti k vytvoření návyku potřeby pravidelného pohybu a fair play.	1/11 4/5
Loučení s předškoláky	Podporovat rozvoj schopnosti chovat se autenticky, prosociálně a aktivně se podílet na společném životě třídy.	1/7 4/8
Bezpečnost	Před prázdninami se poučíme o bezpečném chování na cestách, při sportech a dalších činnostech. Zjistíme, na co si dávat pozor a jak se zachovat v rizikových situacích.	2/1 4/3 4/13

Tematická část:

Den dětí

Období

- Červen

Charakteristika

- Děti slaví – umění udělat radost sobě i druhým kamarádům, získat povědomí o životě dětí na celém světě, chápat rovnost všech lidí i dětí bez rozdílu barvy pleti.

Kompetence

- **2/10** - Pochopí jednoduché algoritmy řešení různých úloh a situací a využívá je v dalších situacích.
- **3/7** - Průběžně rozšiřuje svou slovní zásobu a aktivně ji používá k dokonalejší komunikaci s okolím.



Tematická část:

Doprava

Období

- Duben - Červen

Charakteristika

- Čím a jak se dopravujeme, znalost dopravních značek a pravidel v dopravě.

Kompetence

- **2/11** - Zpřesňuje si početní představy, užívá číselných a matematických pojmů, vnímá elementární matematické souvislosti.
- **3/3** - Domlouvá se gesty i slovy, rozlišuje některé symboly, rozumí jejich významu i funkci.



Tematická část:

Cestování

Období

- Červen/Červenec

Charakteristika

- Cestujeme po naší vlasti i po celém světě. Získávat elementární poznatky o světě lidí, kultury, přírody i techniky, rozvíjet multikulturní výchovu.

Kompetence

- **3/9** - Ví, že se lidé dorozumívají i jinými jazyky a že je možno se jim učit; má vytvořeny elementární předpoklady k učení se cizímu jazyku.
- **4/10** - Spolupodílí se na společných rozhodnutích.



Tematická část:

Letní sporty

Období

- Červen/Srpen

Charakteristika

- Motivovat děti ke sportu, volba sezónních sportů, vést děti k vytvoření návyku potřeby pravidelného pohybu a fair play.

Kompetence

- **1/11** - Odhaduje své síly, učí se hodnotit svoje osobní pokroky i oceňovat výkony druhých.
- **4/5** - Vnímá nespravedlnost, ubližování, agresivitu a lhostejnost.



Tematická část:

Loučení s předškoláky

Období

• Červen

Charakteristika

- Podporovat rozvoj schopnosti chovat se autenticky, prosociálně a aktivně se podílet na společném životě třídy.

Kompetence

- 1/7 - Poznává, že se může mnohému naučit, raduje se z toho, co samo dokázalo a zvládlo.
- 4/8 - Je schopné respektovat druhé, vyjednávat, přijímat a uzavírat kompromisy.



Tematická část:

Bezpečnost

Období

• Červen

Charakteristika

- Před prázdninami se poučíme o bezpečném chování na cestách, při sportech a dalších činnostech.
- Zjistíme, na co si dávat pozor a jak se zachovat v rizikových situacích.

Kompetence

- **2/1** - Všimá si dění i problémů v bezprostředním okolí.
- **4/3** - Uvědomuje si, že za sebe i své jednání odpovídá a nese důsledky.
- **4/13** - Chová se při setkání s neznámými lidmi či v neznámých situacích obezřetně.



Integrovaný blok:

PODZIM

Charakteristika:

V integrovaném bloku „PODZIM“ se nám po delší „letní“ pauze otevírají dveře do školky a my se vítáme se známými tvářemi, ale také s novými dětmi, které se budou u nás všemu učit. Zaměříme se na změny v přírodě a počasí, které se ochladí. Budeme se zajímat o potraviny, které jsme si vypěstovali a přes léto nám vyrostly a dozrály – zelenina, ovoce. Podíváme se na to, jak je přes zimu uskladnit a využít. Nebudeme venku „klepat kosu“, ale ukážeme si, jak se tepleji obléknout a před změnou počasí se ochránit. Také se podíváme, jak se během podzimu připravují zvířátka na zimní období. S otevřenou náručí a připomenutím tradic přivítáme svatého Martina na bílém koni.



Tematické části:

Název tematické části	Charakteristika	Kompetence
Vítáme se ve školce	Společné zahájení nového školního roku, adaptace nových dětí, seznamování s prostředím MŠ a s pravidly tříd i režimem školky.	1/4 4/4 5/11
Úroda	Rozvíjet úctu k práci druhých i své, poznávání podzimní úrody a její uchovávání a zpracování.	1/9 5/1 5/6
Příroda na podzim	Osvojovat si jednoduché poznatky o přírodě a jejich proměnách na podzim.	4/1 5/3
Počasí	Poznávat různorodost počasí, pojmenovat jeho znaky a rozeznávat jednotlivé symboly. Naučit se vhodně oblékat dle změn počasí.	1/5 4/11
Zvířátka se chystají na zimu	Rozvoj sounáležitosti s živými tvory, jejich pojmenování a poznávání. Povědomí o životě zvířat a jejich přípravách na zimu.	2/12 5/5
Být zdraví nás baví	Znát základní pojmy užívané ve spojení se zdravím, vytvářet povědomí o zdraví a nemoci i o vhodné prevenci.	2/2 4/9 5/14
Svatý Martin	Připomenutí tradičních zvyků, vítání příchodu zimy.	2/14 5/8

Tematická část:

Vítáme se ve školce

Období

• Září

Charakteristika

- Společné zahájení nového školního roku, adaptace nových dětí, seznamování s prostředím MŠ a s pravidly tříd i režimem školky.

Kompetence

- 1/4 - Orientuje se v řádu a dění v prostředí, ve kterém žije.
- 4/4 - Projevuje dětským způsobem citlivost a ohleduplnost k druhým, pomoc slabším, rozpozná nevhodné chování.
- 5/11 - Spoluvytváří pravidla společného soužití mezi vrstevníky, rozumí jejich smyslu a chápe potřebu je zachovávat.



Tematická část:

Úroda

Období

- Září/Říjen

Charakteristika

- Rozvíjet úctu k práci druhých i své, poznávání podzimní úrody a její uchovávání a zpracování.

Kompetence

- 1/9 - Při zadané práci dokončí, co započalo.
- 5/1 - Učí se činnosti a hry plánovat, organizovat, řídit a vyhodnocovat.
- 5/6 - Váží si práce a úsilí druhých.



Tematická část:

Příroda na podzim

Období

- Září - Listopad

Charakteristika

- Osvojovat si jednoduché poznatky o přírodě a jejích proměnách na podzim.

Kompetence

- **4/1** - Samostatně rozhoduje o svých činnostech.
- **5/3** - Odhaduje rizika svých nápadů, jde za svým záměrem, ale také dokáže měnit cesty a přizpůsobovat se daným okolnostem.



Tematická část:

Počasí

Období

- Září - Listopad

Charakteristika

- Poznávat různorodost počasí, pojmenovat jeho znaky a rozeznávat jednotlivé symboly.
- Naučit se vhodně oblékat dle změn počasí.

Kompetence

- **1/5** - Klade otázky a hledá na ně odpovědi, aktivně si všímá, co se kolem něho děje.
- **4/11** - Přijímá vyjasněné a zdůrazněné povinnosti.



Tematická část:

Zvířátka se chystají na zimu

Období

• Říjen/Listopad

Charakteristika

- Rozvoj sounáležitosti s živými tvory, jejich pojmenování a poznávání.
- Povědomí o životě zvířat a jejich přípravách na zimu.

Kompetence

- **2/12** - Rozlišuje řešení, která jsou funkční (vedoucí k cíli), a řešení, která funkční nejsou; dokáže mezi nimi volit.
- **5/5** - Má smysl pro povinnost ve hře, práci i učení; k úkolům a povinnostem přistupuje odpovědně.



Tematická část:

Být zdraví nás baví

Období

- Listopad

Charakteristika

- Znat základní pojmy užívané ve spojení se zdravím, vytvářet povědomí o zdraví a nemoci i o vhodné prevenci.

Kompetence

- **2/2** - Přirozenou motivací k řešení dalších problémů a situací je pro něj pozitivní odezva na aktivní zájem.
- **4/9** - Napodobuje modely prosociálního chování a mezilidských vztahů, které nachází ve svém okolí.
- **5/14** - Dbá na osobní zdraví a bezpečí svoje i druhých, chová se odpovědně s ohledem na zdravé a bezpečné okolní prostředí (přírodní i společenské).



Tematická část:

Svatý Martin

Období

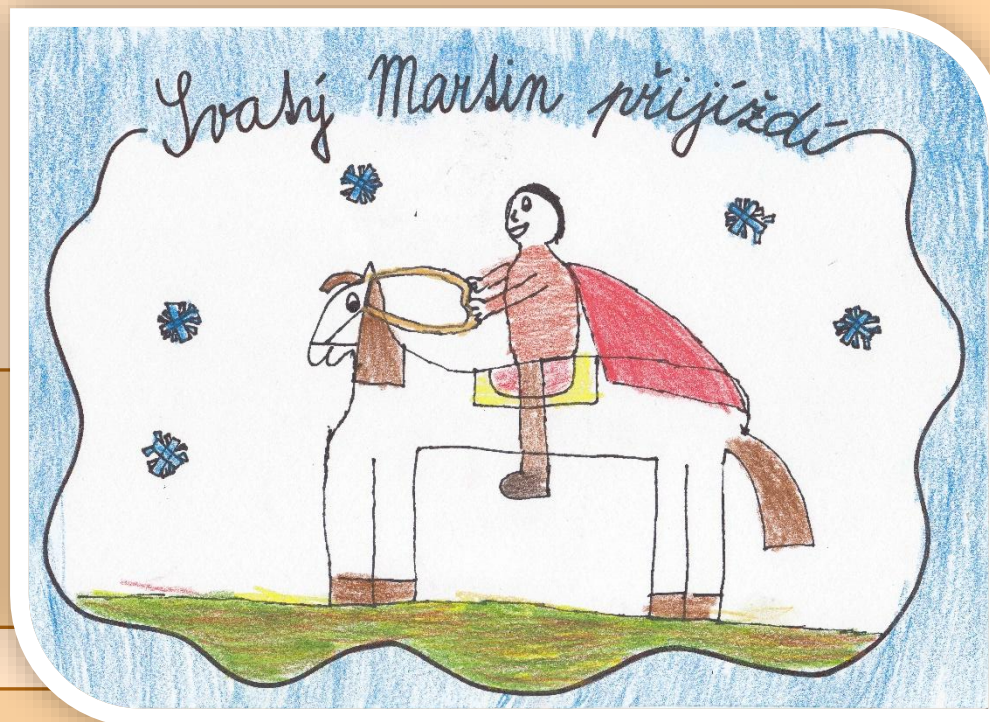
- Listopad

Charakteristika

- Připomenutí tradičních zvyků, vítání příchodu zimy.

Kompetence

- **2/14** - Uvědomuje si, že svou aktivitou a iniciativou může situaci ovlivnit.
- **5/8** - Je otevřené aktuálnímu dění.



Integrovaný blok:

ZIMA

Charakteristika:

V integrovaném bloku „Zima“ se už budeme muset přiblíknout, což si společně procvičíme. Na velkou kontrolu k nám přijde Mikuláš, aby odhalil zlobidla a nasměroval je na správnou cestu. Než se nadějeme zdobíme třídu, tvoříme přání a zpíváme koledy, protože k nám už přišli Vánoce, kdy oslavujeme narození Ježíška. Po Vánocích budeme odhalovat krásy zimy, zasportujeme si a ukážeme si, co vše se dá během zimního období dělat. Nebudeme lhosit a postaráme se s myslivci o zvířátka v lese a ptáčky, kteří nám tu na zimu zůstali. Nakoukneme se na život v polárních oblastech a povíme si, jak dlouhý je celý rok. Chvilí budeme lékaři a prozkoumáme naše tělo, nezapomeneme na slavnostní loučení se zimou v podobě karnevalového veselí.



Tematické části:

Název tematické části	Charakteristika	Kompetence
Mikuláši, Mikuláši	Umět rozlišit dobro a zlo, vhodné a nevhodné chování, umět odmítnout nevhodné chování či komunikaci, která je nepříjemná.	1/12 3/5 4/14
Vánoce přicházejí	Poznávání tradic u nás i ve světě. Vést děti k poznání hodnoty vztahů k rodině, ke svým nejbližším, ke kamarádům.	1/8 3/2 5/10
Království paní zima	Charakteristické znaky zimy, objevovat vlastnosti sněhu, ledu a probouzet zájem dětí o zimní hry a činnosti.	1/6 5/4
Polární oblast	Mít povědomí o životě v extrémních podmínkách, poznání života v těchto oblastech.	2/15 5/7
Zimní sporty	Zdokonalovat pohybové schopnosti dítěte, organizovat hry se sněhem, na sněhu i na ledu, utvářet vztah k zimním sportům.	2/13 5/12
Listujeme kalendářem	Uvědomění si časové posloupnosti, rozdělení času na Zemi. Prohloubení znalostí v pojmech – rok, měsíc, týden, den, hodiny, roční období apod.	1/10 4/12
Lidské tělo	Pomocí her poznávat své tělo, uvědomění si vlastní bytosti, stavby těla, důležitých orgánů a jejich funkcí. Prevence úrazu.	2/5 4/15
Karneval	Připomenutí tradic Masopustu a daného období, utvářet vztah ke svému okolí.	2/7 4/2

Tematická část:

Mikuláši, Mikuláši ...

Období

- Prosinec

Charakteristika

- Umět rozlišit dobro a zlo, vhodné a nevhodné chování, umět odmítnout nevhodné chování či komunikaci, která je nepříjemná.

Kompetence

- **1/12** - Učí se s chutí, pokud se mu dostává uznání a ocenění.
- **3/5** - Chápe, že být komunikativní, vstřícné, iniciativní a aktivní je výhodou.
- **4/14** - Nevhodné chování i komunikaci, která je mu nepříjemná, umí odmítnout.



Tematická část:

Vánoce přicházejí

Období

- Prosinec

Charakteristika

- Poznávání tradic u nás i ve světě.
- Vést děti k poznání hodnoty vztahů k rodině, ke svým nejbližším, ke kamarádům.

Kompetence

- **1/8** - Učí se spontánně, ale i vědomě, vyvine úsilí, soustředí se na činnost a záměrně si zapamatuje.
- **3/2** - Dokáže se vyjadřovat a sdělovat své prožitky, pocity a nálady různými prostředky (řečovými, výtvarnými, hudebními, dramatickými apod.).
- **5/10** - Má základní dětskou představu o tom, co je v souladu se základními lidskými hodnotami a normami i co je s nimi v rozporu, a snaží se podle toho chovat.



Tematická část:

Království paní Zimy

Období

- Leden

Charakteristika

- Charakteristické znaky zimy, objevovat vlastnosti sněhu, ledu a probouzet zájem dětí o zimní hry a činnosti.

Kompetence

- **1/6** - Chce porozumět věcem, jevům a dějům, které kolem sebe vidí.
- **5/4** - Chápe, že se může o tom, co udělá, rozhodovat svobodně, ale že za svá rozhodnutí také odpovídá.



Tematická část:

Polární oblast

Období

- Leden/Únor

Charakteristika

- Mít povědomí o životě v extrémních podmínkách, poznání života v těchto oblastech.

Kompetence

- 2/15 - Nebojí se chybovat, pokud nachází pozitivní ocenění nejen za úspěch, ale také za snahu.
- 5/7 - Zajímá se o druhé i o to, co se kolem děje.



Tematická část:

Zimní sporty

Období

- Leden/Únor

Charakteristika

- Zdokonalovat pohybové schopnosti dítěte, organizovat hry se sněhem, na sněhu i na ledu, utvářet vztah k zimním sportům.

Kompetence

- **2/13** - Chápe, že vyhýbat se řešení problémů nevede k cíli, ale že jejich včasné a uvážlivé řešení je naopak výhodou.
- **5/12** - Uvědomuje si svá práva i práva druhých, učí se je hájit a respektovat; chápe, že všichni lidé mají stejnou hodnotu.



Tematická část:

Listujeme kalendářem

Období

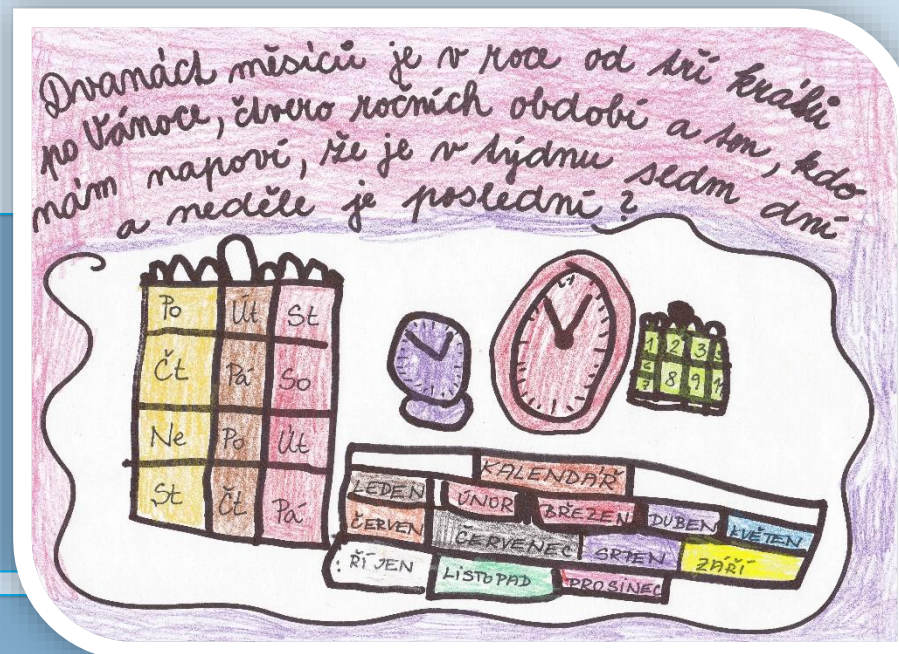
- Únor/Březen

Charakteristika

- Uvědomění si časové posloupnosti, rozdělení času na Zemi.
- Prohloubení znalostí v pojmech – rok, měsíc, týden, den, hodiny, roční období apod.

Kompetence

- **1/10** - Dovede postupovat podle instrukcí a pokynů, je schopno dobrat se k výsledkům.
- **4/12** - Dodržuje dohodnutá a pochopená pravidla a přizpůsobuje se jim.



Tematická část:

Lidské tělo

Období

- Únor

Charakteristika

- Pomocí her poznávat své tělo, uvědomění si vlastní bytosti, stavby těla, důležitých orgánů a jejich funkcí.
- Prevence úrazu.

Kompetence

- **2/5** - Řeší problémy na základě bezprostřední zkušenosti.
- **4/15** - Je schopno chápat, že lidé se různí, a umí být tolerantní k jejich odlišnostem a jedinečným.



Tematická část:

Karneval

Období

- Únor/Březen

Charakteristika

- Připomenutí tradic Masopustu a daného období, utvářet vztah ke svému okolí.

Kompetence

- 2/7 - Spontánně vymýšlí nová řešení problémů a situací.
- 4/2 - Umí si vytvořit svůj názor a vyjádřit jej.

